

La Trinité (vue d'ensemble)

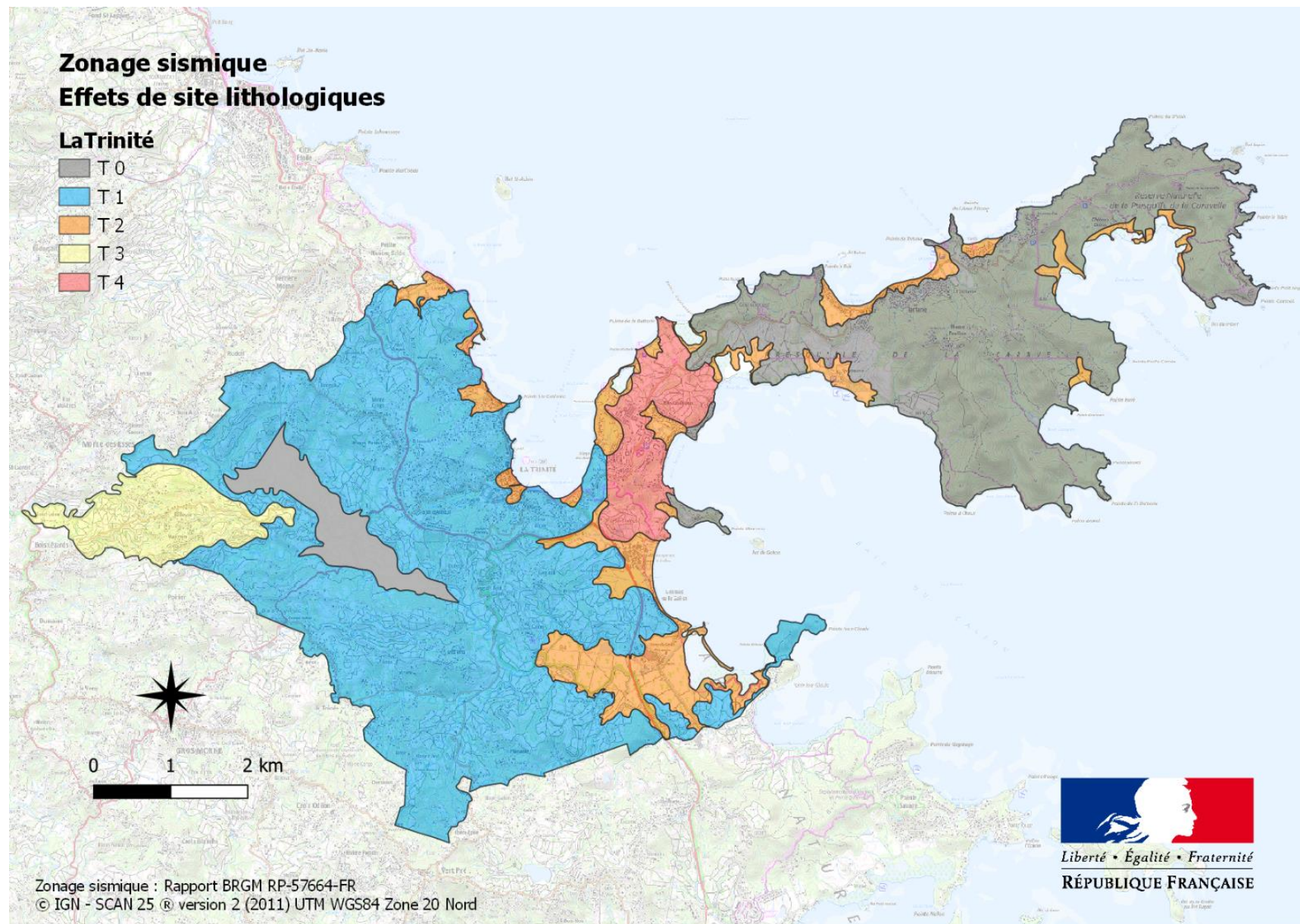


Figure 1 - Zonage spécifique des zones à effets de site lithologiques pour la commune de La Trinité (vue d'ensemble)

La Trinité - secteur n°1

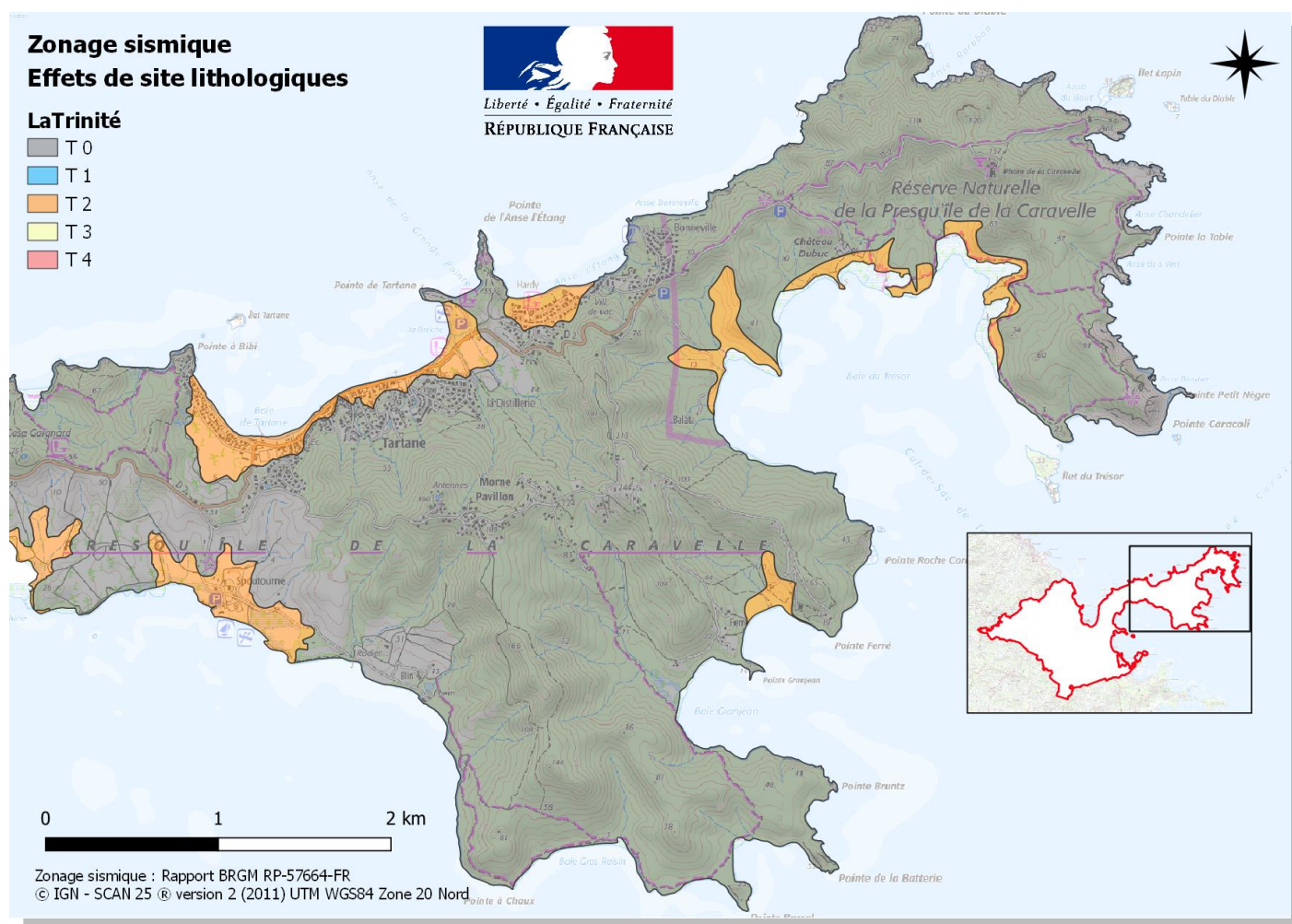


Figure 2 - Zoom n°1 du zonage spécifique des zones à effets de site lithologiques pour la commune de La Trinité

Tableau - Paramètres des spectres de réponses élastiques par classe d'effets de site lithologiques pour la commune de La Trinité

Classe d'effets de site lithologique	T_B (s)	T_C (s)	T_D (s)	RA ($m.s^{-2}$)	RM ($m.s^{-2}$)
T 0 (sol rocheux)	0,10	0,30	2,00	2,55	6,38
T 1	0,20	0,40	0,42	5,10	14,72
T 2	0,25	0,47	0,59	3,73	11,28
T 3	0,30	0,56	0,62	4,22	13,44
T 4	0,18	0,35	0,40	3,92	10,79

La Trinité - secteur n°2

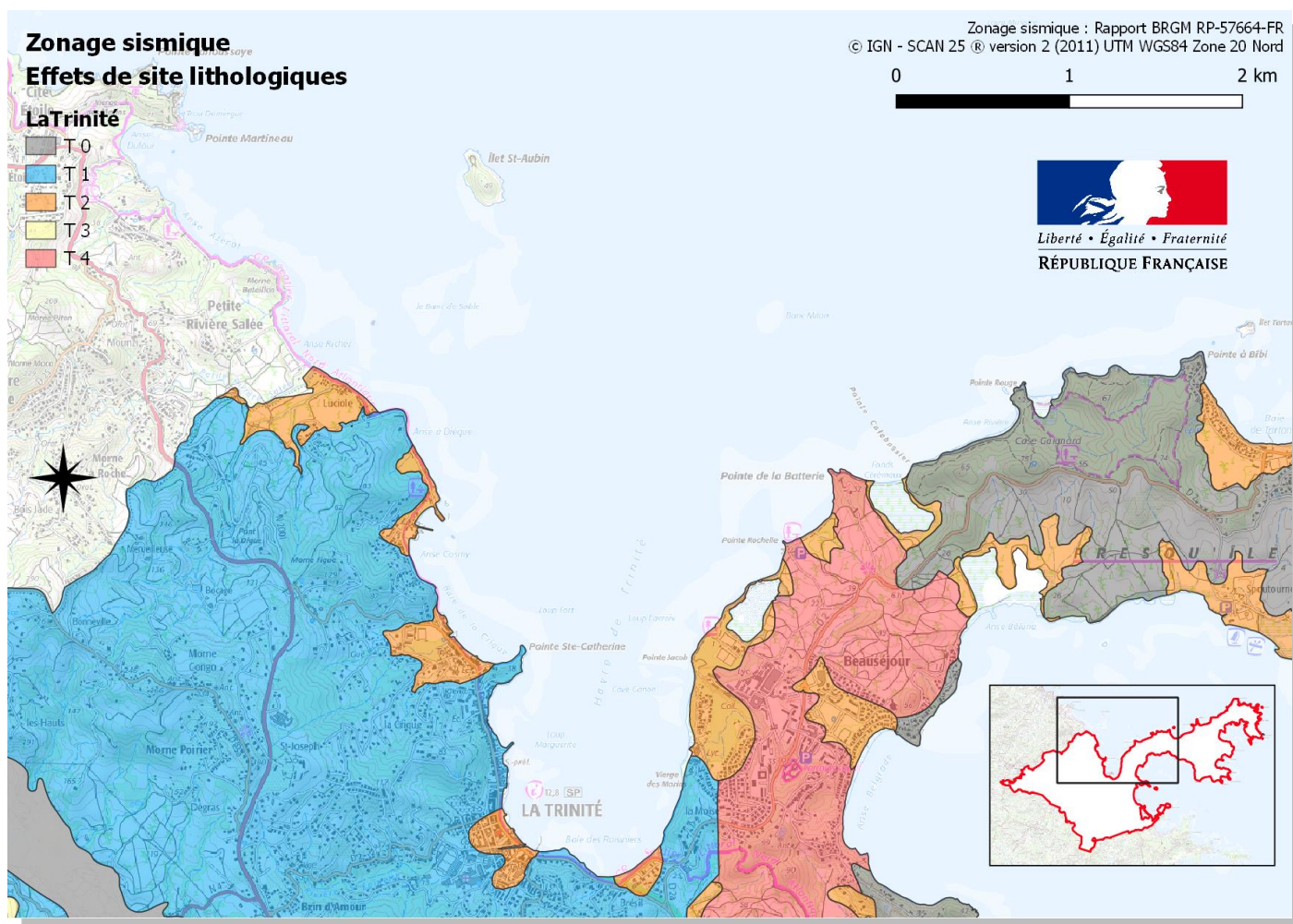


Figure 3 - Zoom n°2 du zonage spécifique des zones à effets de site lithologiques pour la commune de La Trinité

Tableau - Paramètres des spectres de réponses élastiques par classe d'effets de site lithologiques pour la commune de La Trinité

Classe d'effets de site lithologique	T_B (s)	T_C (s)	T_D (s)	RA ($m.s^{-2}$)	RM ($m.s^{-2}$)
T 0 (sol rocheux)	0,10	0,30	2,00	2,55	6,38
T 1	0,20	0,40	0,42	5,10	14,72
T 2	0,25	0,47	0,59	3,73	11,28
T 3	0,30	0,56	0,62	4,22	13,44
T 4	0,18	0,35	0,40	3,92	10,79

La Trinité - secteur n°3

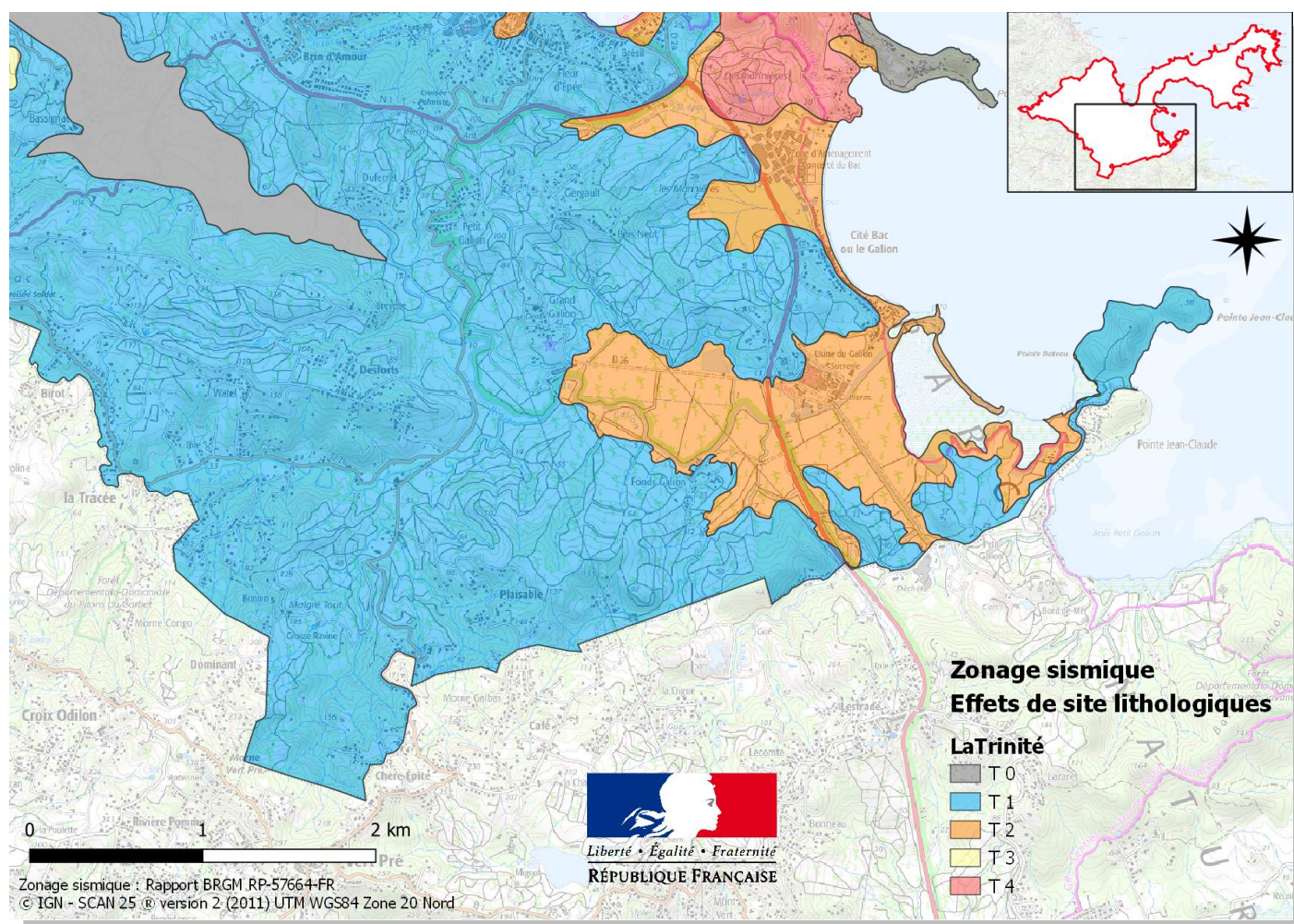


Figure 4 - Zoom n°3 du zonage spécifique des zones à effets de site lithologiques pour la commune de La Trinité

Tableau - Paramètres des spectres de réponses élastiques par classe d'effets de site lithologiques pour la commune de La Trinité

Classe d'effets de site lithologique	T_B (s)	T_C (s)	T_D (s)	RA ($m.s^{-2}$)	RM ($m.s^{-2}$)
T 0 (sol rocheux)	0,10	0,30	2,00	2,55	6,38
T 1	0,20	0,40	0,42	5,10	14,72
T 2	0,25	0,47	0,59	3,73	11,28
T 3	0,30	0,56	0,62	4,22	13,44
T 4	0,18	0,35	0,40	3,92	10,79

La Trinité - secteur n°4

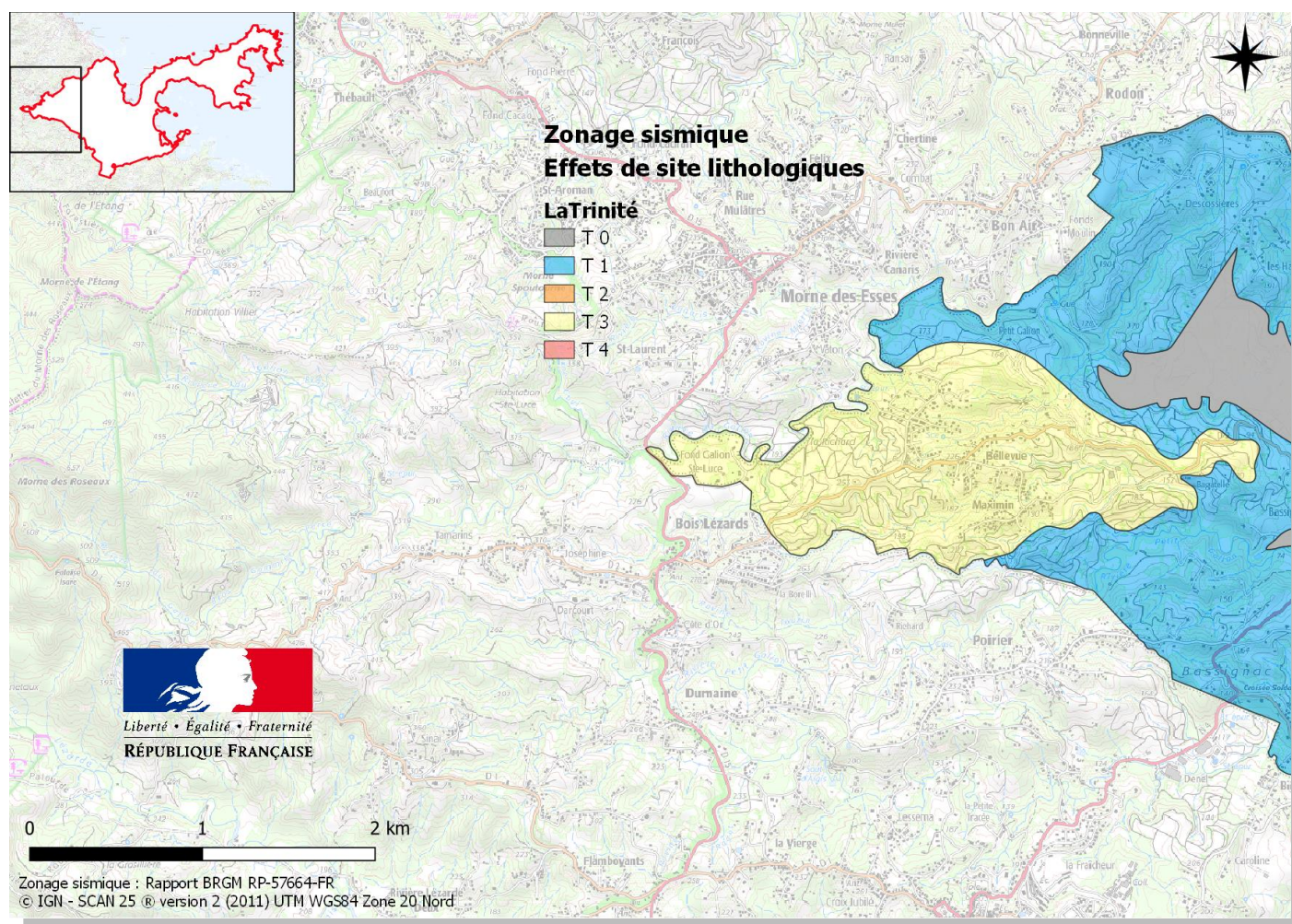


Figure 5 - Zoom n°4 du zonage spécifique des zones à effets de site lithologiques pour la commune de La Trinité

Tableau - Paramètres des spectres de réponses élastiques par classe d'effets de site lithologiques pour la commune de La Trinité

Classe d'effets de site lithologique	T_B (s)	T_C (s)	T_D (s)	RA ($m.s^{-2}$)	RM ($m.s^{-2}$)
T 0 (sol rocheux)	0,10	0,30	2,00	2,55	6,38
T 1	0,20	0,40	0,42	5,10	14,72
T 2	0,25	0,47	0,59	3,73	11,28
T 3	0,30	0,56	0,62	4,22	13,44
T 4	0,18	0,35	0,40	3,92	10,79